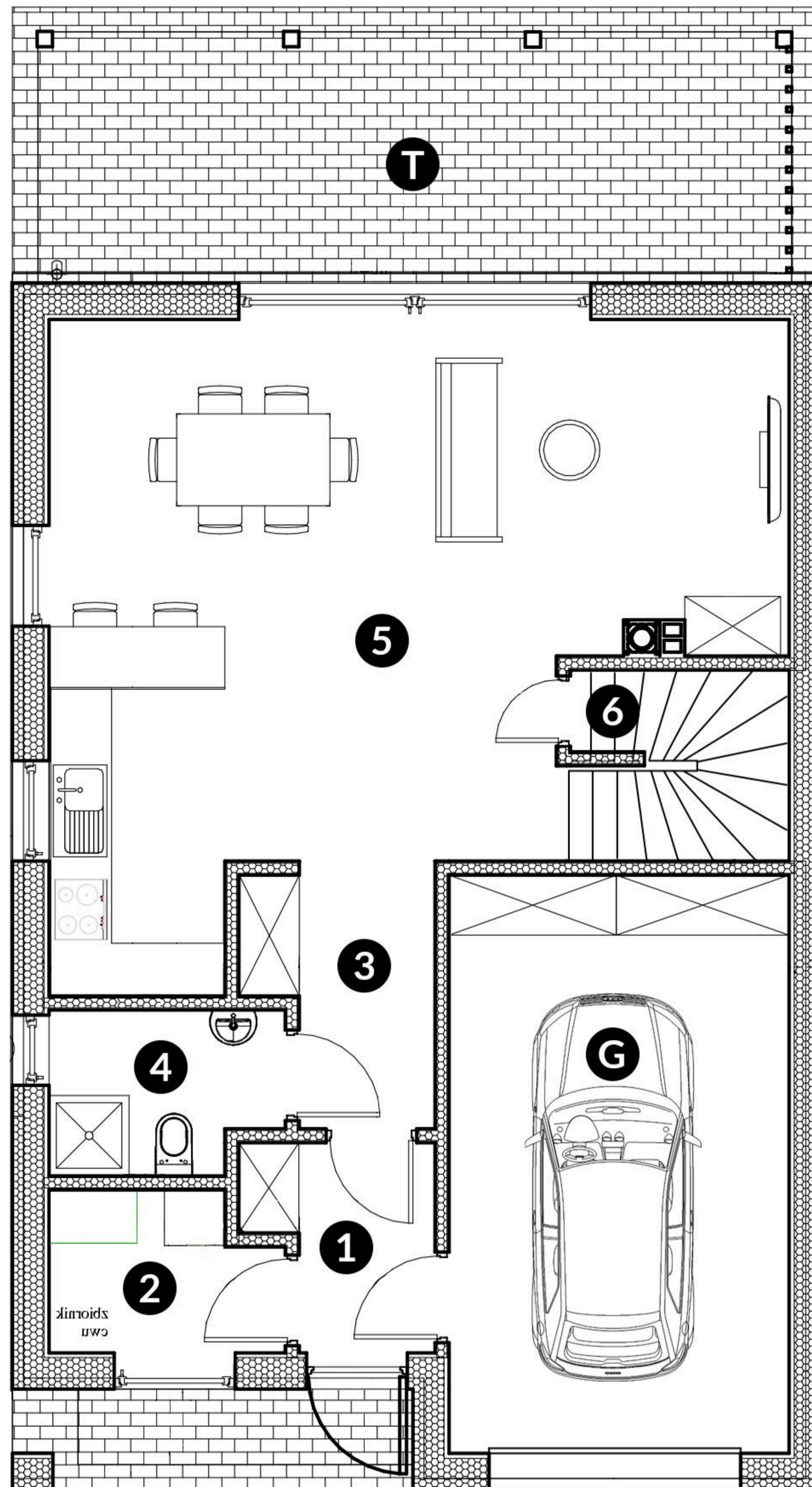
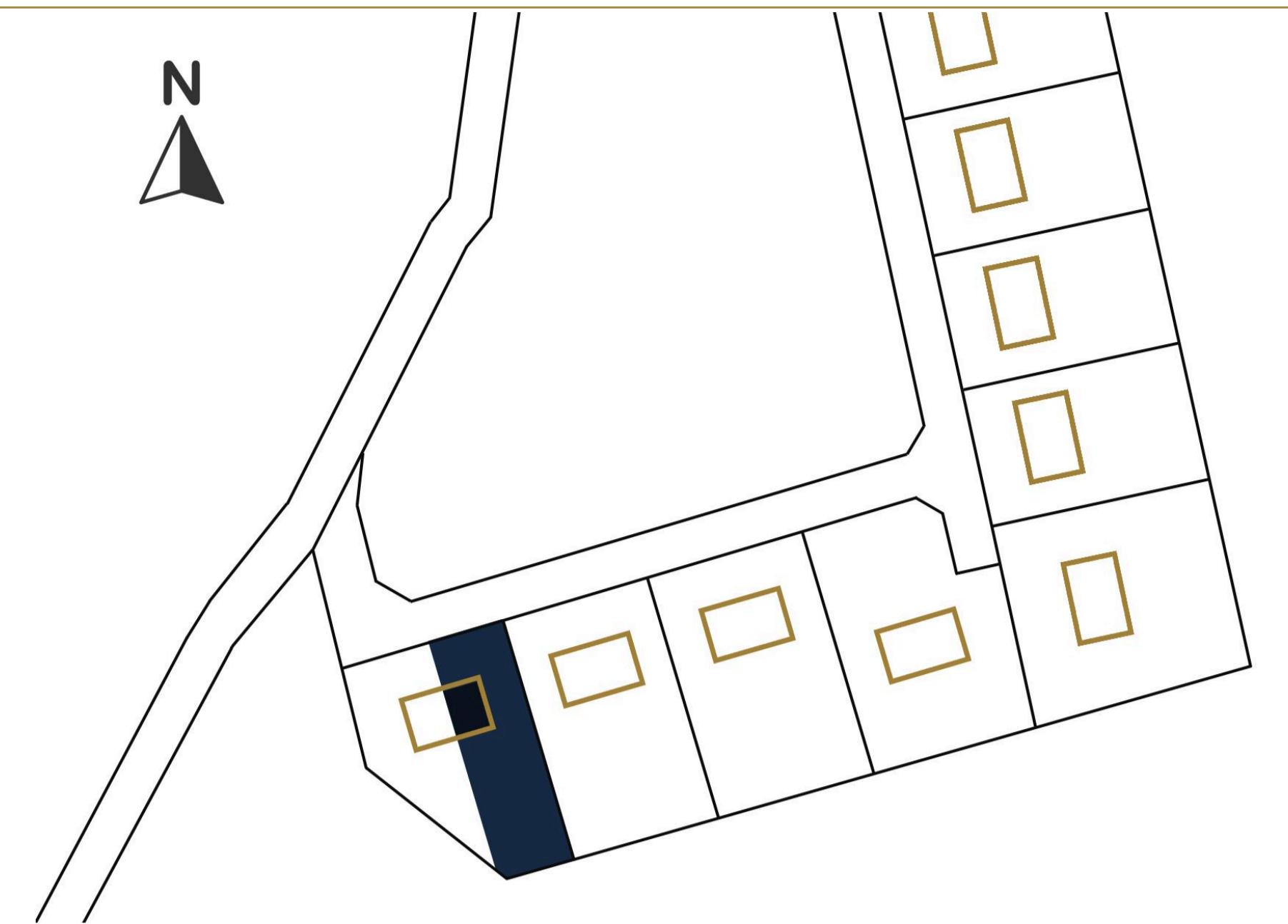



 POWIERZCHNIA UŻYTKOWA
126,30 m²

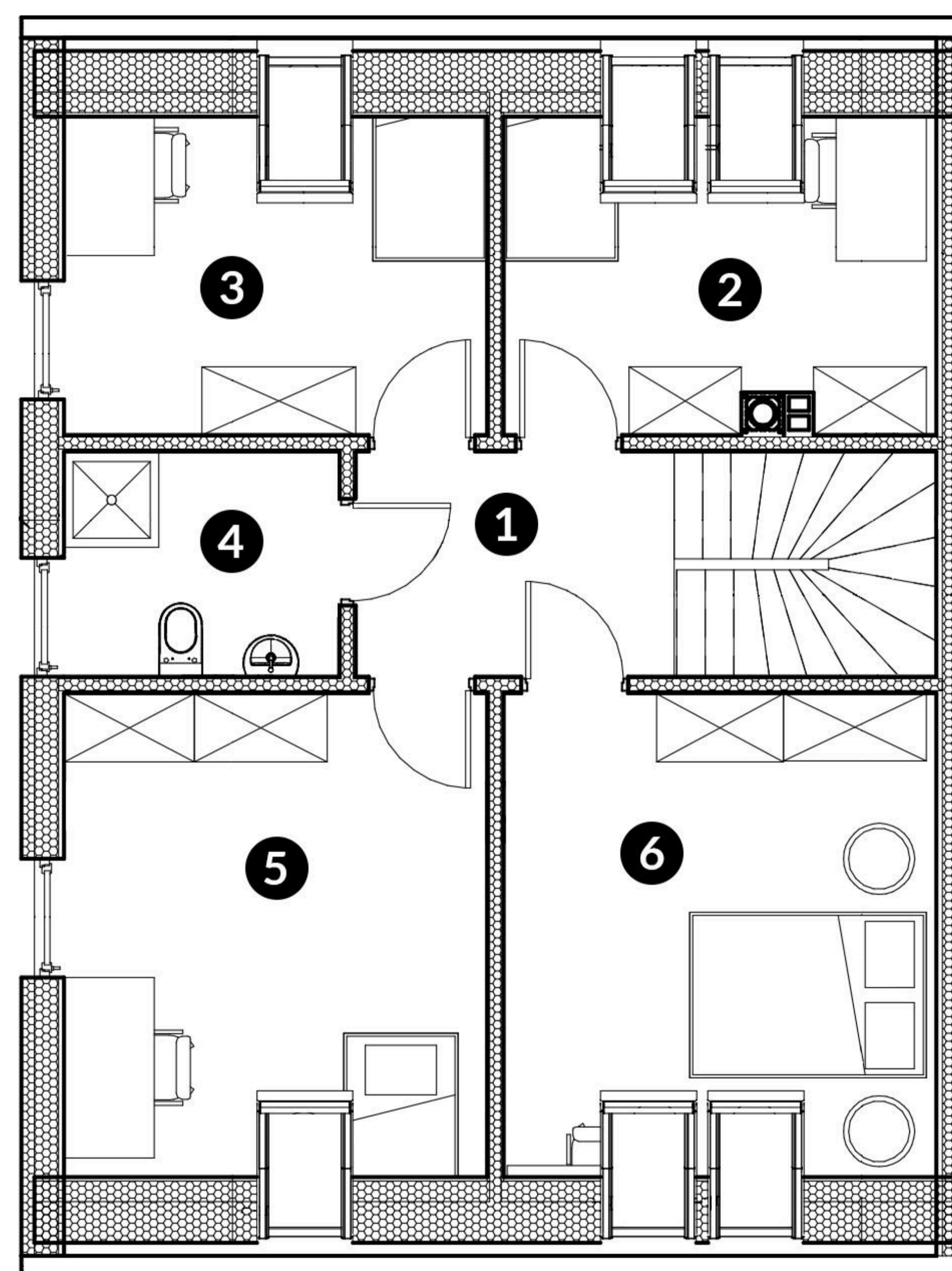
 POWIERZCHNIA PODŁÓG
143,22 m²

 POWIERZCHNIA DZIAŁKI
583,00 m²


RZUT PARTERU

POWIERZCHNIA PODŁÓG

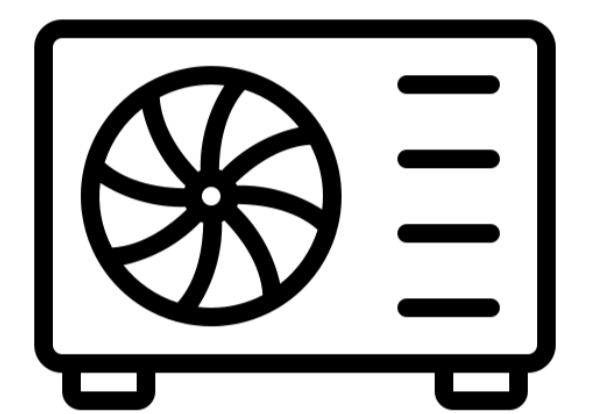
1. Wiatrołap	3.36 m ²
2. Pom. gospodarcze	3.47 m ²
3. Komunikacja	4.31 m ²
4. Łazienka	3.60 m ²
5. Strefa dzienna + kuchnia	37.10 m ²
6. Schowek	4.10 m ²
G. Garaż	19.46 m ²

 POWIERZCHNIA PODŁÓG RAZEM **75,40 m²**


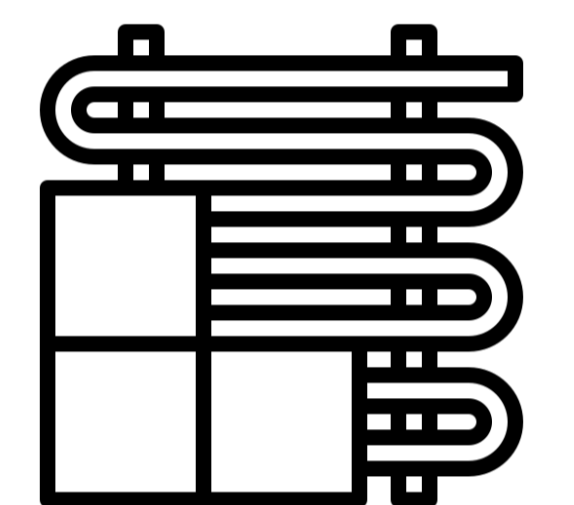
RZUT PODDASZA

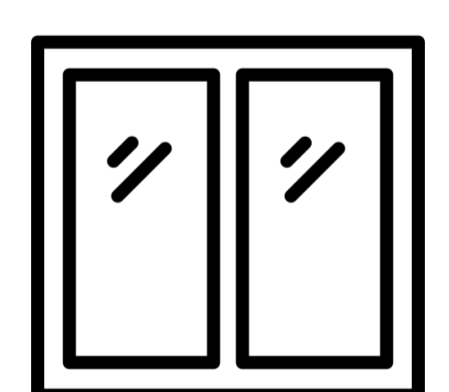
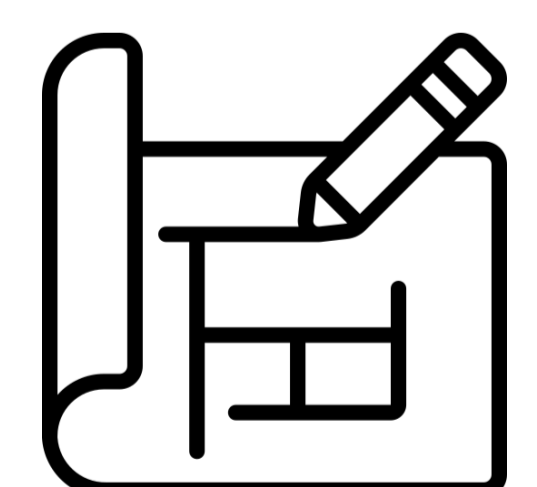
POWIERZCHNIA PODŁÓG

1. Komunikacja	5.11 m ²
2. Pokój	12.02 m ²
3. Pokój	11.96 m ²
4. Łazienka	4.41 m ²
5. Pokój	16.96 m ²
6. Sypialnia	17.36 m ²

 POWIERZCHNIA PODŁÓG RAZEM **67,82 m²**


POMPA CIEPŁA


 OGRZEWANIE
 PODŁOGOWE

 ZWIĘKSZONA
 IZOLACJA CIEPLNA

 OKNA
 3-SZYBOWE

 MOŻLIWOŚĆ
 MODYFIKACJI UKŁADU

ADRES INWESTYCJI

 Brzeziny
 83-304 Szarłata

KONTAKT

 kontakt@kaszubiapark.pl
 669 669 011

GENERALNY WYKONAWCA

 HOUSESO sp. z o.o.
 NIP: 5833473050
 KRS: 0001024489


HOUSESO
 Domy Energooszczędne