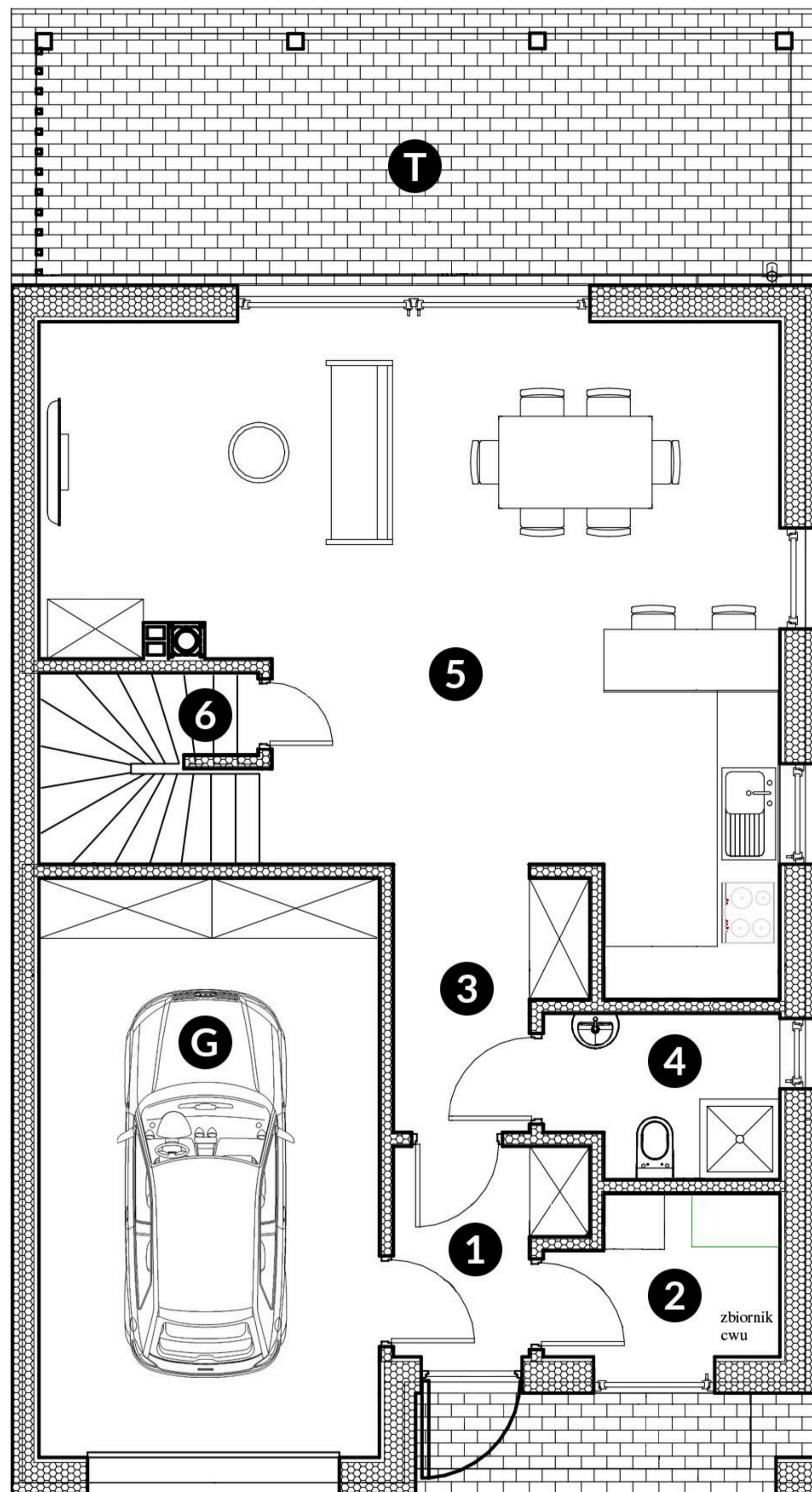
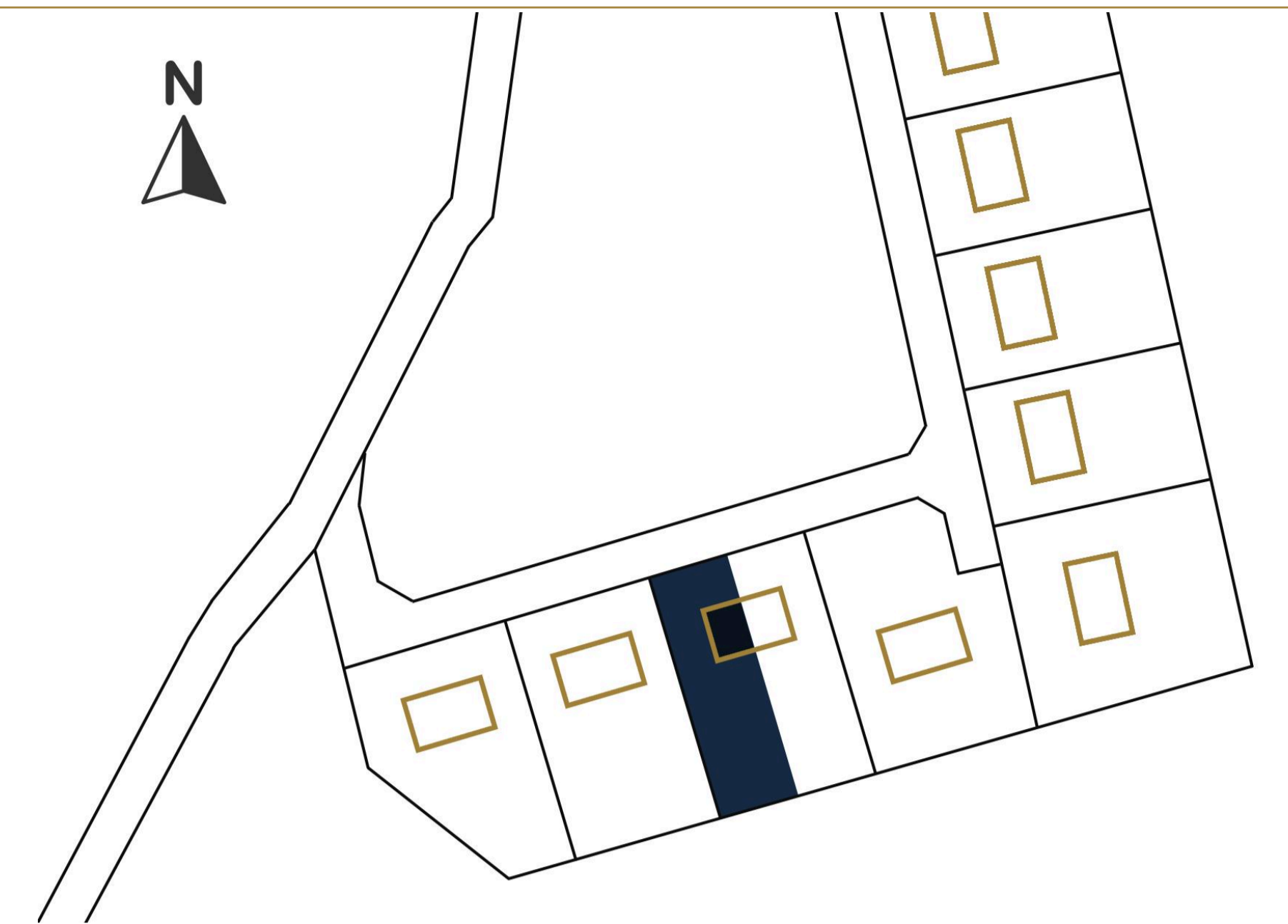




POWIERZCHNIA UŻYTKOWA
126,30 m²

POWIERZCHNIA PODŁÓG
143,22 m²

POWIERZCHNIA DZIAŁKI
583,00 m²

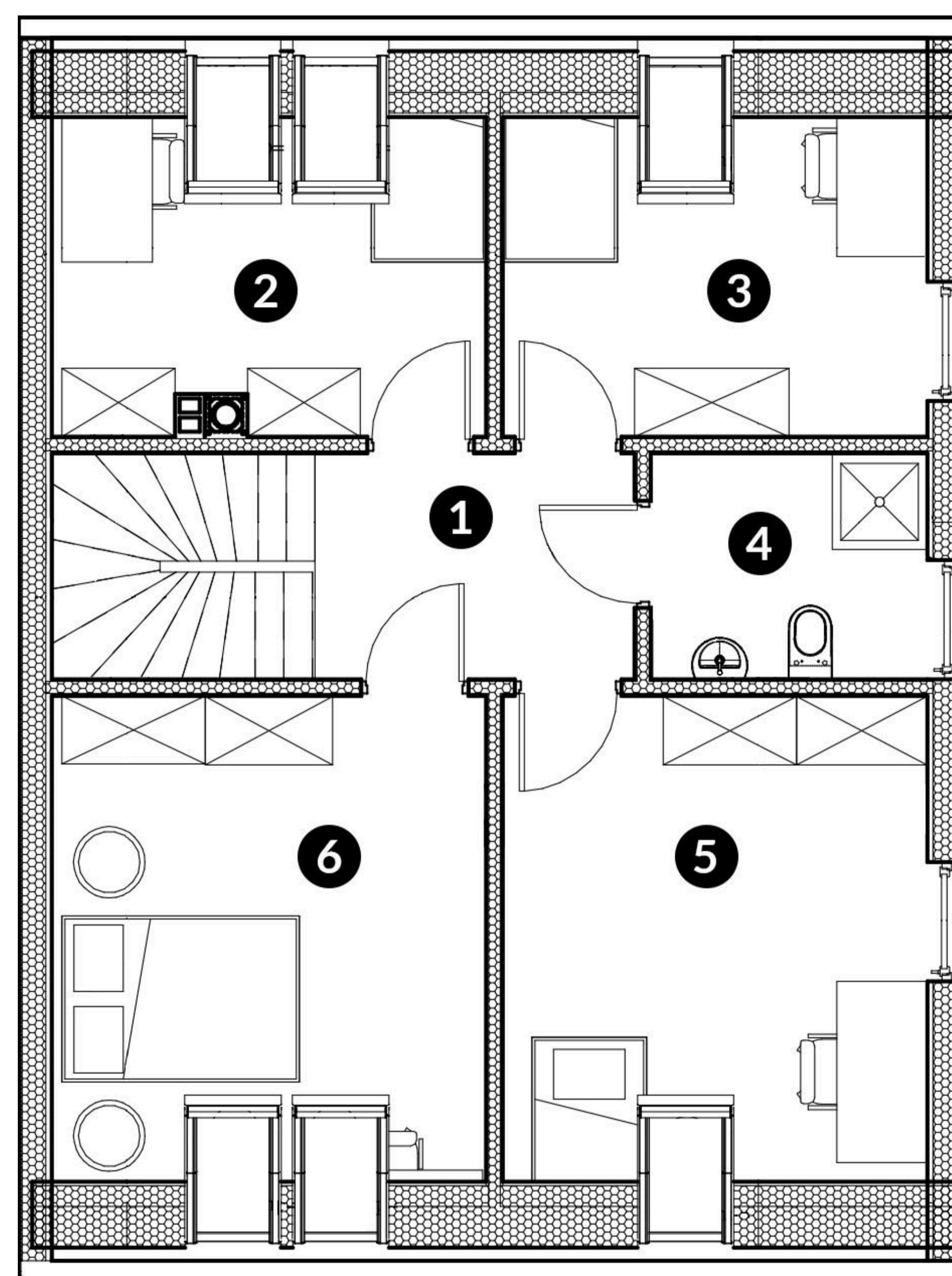


RZUT PARTERU

POWIERZCHNIA PODŁÓG

1. Wiatrołap	3.36 m ²
2. Pom. gospodarcze	3.47 m ²
3. Komunikacja	4.31 m ²
4. łazienka	3.60 m ²
5. Strefa dzienna + kuchnia	37.10 m ²
6. Schowek	4.10 m ²
G. Garaż	19.46 m ²

POWIERZCHNIA PODŁÓG RAZEM **75,40 m²**

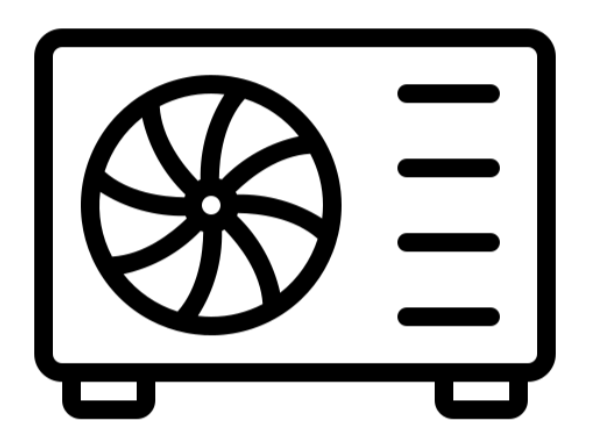


RZUT PODDASZA

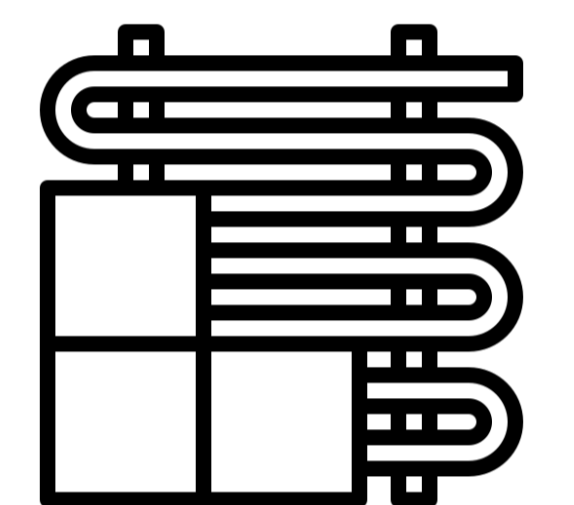
POWIERZCHNIA PODŁÓG

1. Komunikacja	5.11 m ²
2. Pokój	12.02 m ²
3. Pokój	11.96 m ²
4. łazienka	4.41 m ²
5. Pokój	16.96 m ²
6. Sypialnia	17.36 m ²

POWIERZCHNIA PODŁÓG RAZEM **67,82 m²**



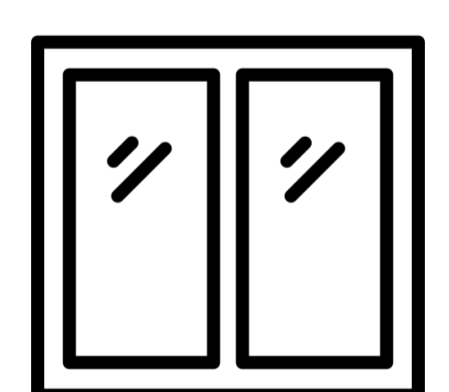
POMPA CIEPŁA



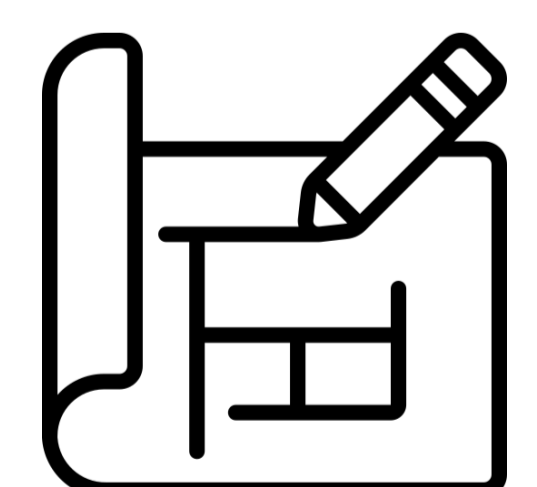
OGRZEWANIE
PODŁOGOWE



ZWIĘKSZONA
IZOLACJA CIEPŁNA



OKNA
3-SZYBOWE



MOŻLIWOŚĆ
MODYFIKACJI UKŁADU

ADRES INWESTYCJI

Brzeziny
83-304 Szarlata

KONTAKT

kontakt@kaszubiapark.pl
669 669 011

GENERALNY WYKONAWCA

HOUSESO sp. z o.o.
NIP: 5833473050
KRS: 0001024489

HOUSESO
Domy Energooszczędne